

Reference via chat in biblioteca:



l'esperienza del dipartimento di  
Bioingegneria del Politecnico di Milano

Valeria Baudo

Cologno Monzese, 7 maggio 2010

## La nostra sfida: bibliocreatività

Esiste un efficace servizio di Ateneo chiedi @lla tua biblioteca

<http://www.biblio.polimi.it/refonline/>

Ma noi avevamo un'altra idea...



Blog @lla tua biblioteca

<http://bioingegneria.wordpress.com/> ( marzo 2006)

## Perché non una chat?



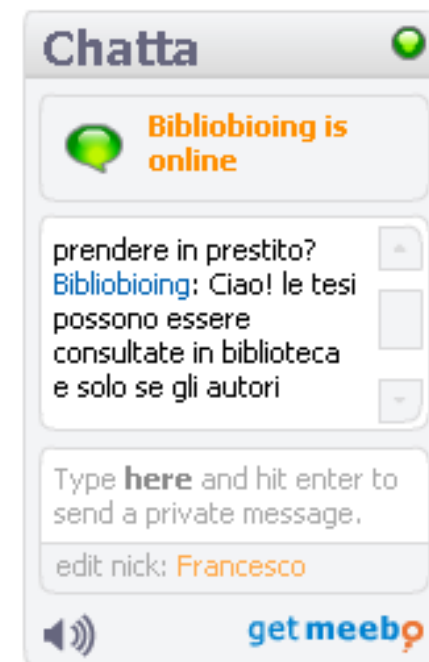
- Gennaio 2008 nasce il reference via chat
- Scelta di Meebo perché Web based
- Accesso a più IM (skype e MSN)
- Widget di Wordpress
- Chat anonima

MA:

- Poco stabile
- Costringe utente a aspettare risposta sulla pagina web
- Non dice che qualcuno sta digitando
- Maschera troppo piccola
- Anonimato non chiaro
- Problema di essere off-line

Però:

- Molto supportato (Biblioteche U.S.A.)
- Nuova versione permette le chat simultanee e l'invio di file



## sign on to meebo

id meebo

password

[hai dimenticato la password?](#)

ricordati di me

Connetti

## ... or register now

One login to access all your accounts.  
IM from any browser, anywhere.

e-mail

nome completo

Registrati



## windows live

nome utente

password

[hai dimenticato la password?](#)



## yahoo!

nome utente

password

[hai dimenticato la password?](#)



## facebook

click below to login to facebook

 [connect to facebook](#)

[what's this?](#)



## aim

nome utente

password

[hai dimenticato la password?](#)

By clicking Sign On, you agree to our [Condizioni d'uso](#) and [Informazioni sulla privacy](#)



connetti come invisibile

myspace

gtalk

icq

jabber

myyearbook

Connetti

## The Meebo Bar

It's Meebo on your site.

[Learn More](#)

amazing  
sharing  
tools



 6 Friends Online



[live updates & chat](#)

<http://www.meebo.com/>

## Come è andata:

- Abbiamo individuato un bisogno ma chi ci contattava con Meebo non erano i nostri utenti istituzionali (homework help)
- Meebo non è piaciuto ai nostri utenti che hanno preferito Skype (accademico, più stabile, invio facile di file...)

I nostri errori di gestione:

- Non abbiamo monitorato il servizio (non statistiche ma aneddotica)
- Manca la carta del servizio sia per gli operatori che per gli utenti
- Abbiamo sopravvalutato le nostre forze (time consuming e dolci imprevisti)

L'errore che non ci perdoniamo:

Non siamo stati in grado di uscire dalla sperimentazione e fare diventare l'esperienza una pratica condivisa

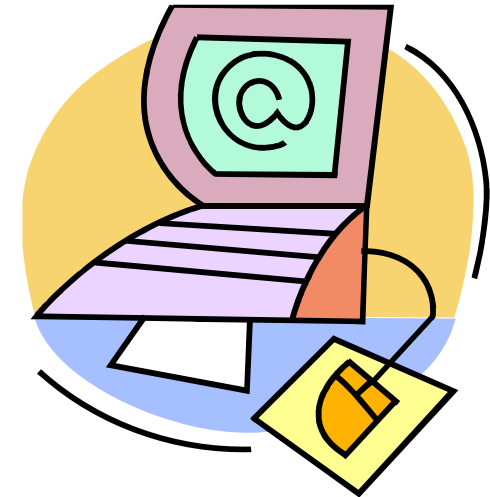
Ripartiremo? Sicuramente sì!

Per contattarci:

[bioingegneria@mail.biblio.polimi.it](mailto:bioingegneria@mail.biblio.polimi.it)

[valeria.baudo@polimi.it](mailto:valeria.baudo@polimi.it)

Skype: bibliobioingpolimi



Blog: <http://bioingegneria.wordpress.com/>

Sito istituzionale: <http://www.biblio.polimi.it/> (SBA)

<http://www.biomed.polimi.it/> (Dipartimento)

Gruppo FB : Amici della Biblioteca di Bioingegneria del Politecnico di Milano (in preparazione altre attività su FB)

Siamo su Slideshare: <http://www.slideshare.net/bibliobioing>